

Structure Boites:

4 papiers de 10,5 x 10,5 pli à 3,5 sur chaque coté.
Essayer de coller avec les jolies angles à l'extérieur .

Structure Tour:

1 papier de 18,5 x 14,5 (possibilité dans faire 2 dans un A4)
Pli à 3,7 à 7,4 à 11,1 et à 14,8 sur le coté 18,5

Structure couvercle Boite: (si vous souhaitez les fermer)

1 papier de 3,5 x 6 pli à 1 et 4,5 sur le coté 6
Pensez à arrondir les angles

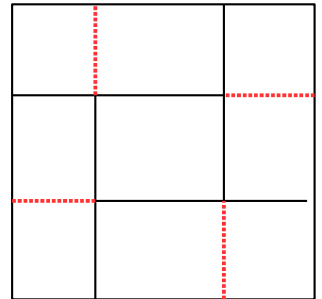
Structure couvercle Tour:

1 papier de 10 x 10 pli à 3 cm de chaque coté

Papier Déco:

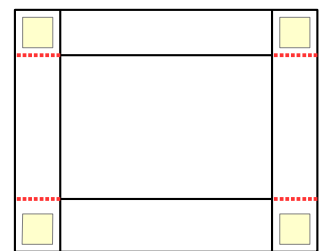
10 bandes de 3,5 x 14
1 papier pour le dessus du couvercle 3,5 x 3,5
1 ruban ou cordelette tour couvercle

Schéma pour boites



..... couper

Schéma couvercle Tour



..... Couper
□ Coller

